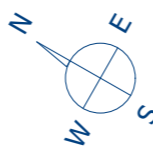
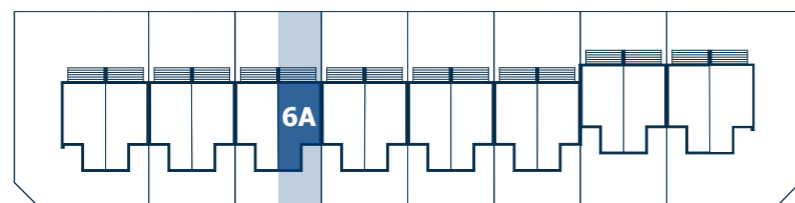




## OSIEDLE Między Jeziorami



Kórnik  
ul. Michałowskiego / Czołowska

### ZESTAWIENIE POWIERZCHNI m<sup>2</sup>

1. Garaż	15,01 m <sup>2</sup>
2. Wiatrołap	3,75 m <sup>2</sup>
3. Korytarz	1,78 m <sup>2</sup>
4. Wc	1,89 m <sup>2</sup>
5. Pom.pomocnicze	1,67 m <sup>2</sup>
6. Klatka schodowa	1,39m <sup>2</sup>
7. Pokój dzienny + aneks kuchenny	25,64 m <sup>2</sup>
<hr/>	
8. Korytarz	2,79 m <sup>2</sup>
9. Klatka schodowa	2,44 m <sup>2</sup>
10. Pokój 2	8,80 m <sup>2</sup>
11. Łazienka	5,96 m <sup>2</sup>
12. Pokój 3	7,85 m <sup>2</sup>
13. Pokój 4	7,80 m <sup>2</sup>
<hr/>	
T1. Taras 1	9,30 m <sup>2</sup>
T2. Taras 2	14,53 m <sup>2</sup>
<hr/>	
Ogródek	ok. 53 m <sup>2</sup>

Powyższe dane są poglądowe i mogą odbiegać od ostatecznego projektu realizacyjnego.

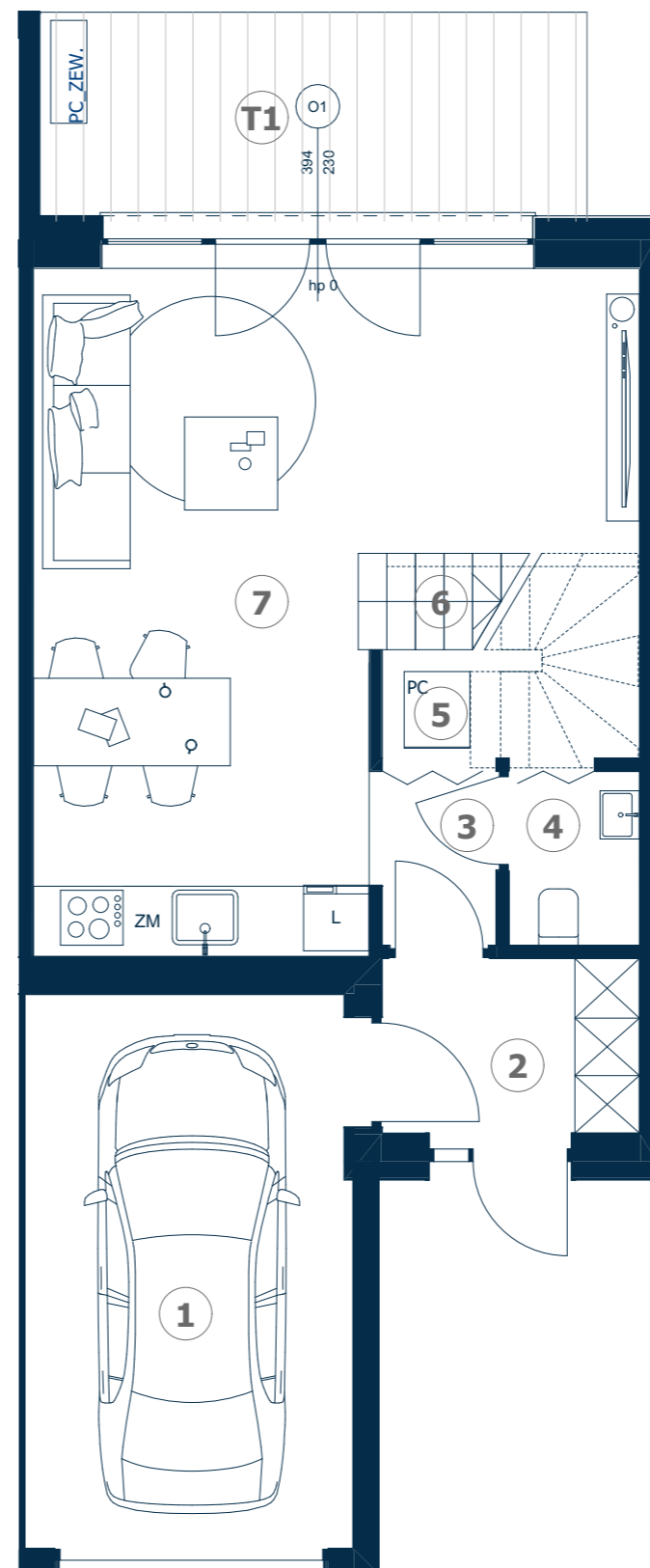
Standard wykończenia i wyposażenia budynku/lokalu: wskazane na rzutach przykładowe elementy wyposażenia budynku/lokalu, w szczególności: drzwi wewnętrzne, elementy armatury łazienkowej (umywalki, sedesy, brodziki, prysznicowe i inne) i kuchennej (zlewy,zmywarki, kuchenki i inne) służą wyłącznie wskazaniu miejsc, w których mogą one zostać zamontowane stosownie do planowanego rozmieszczenia instalacji w budynku/lokalu.

Lokal jest samodzielnym lokalem mieszkalnym.

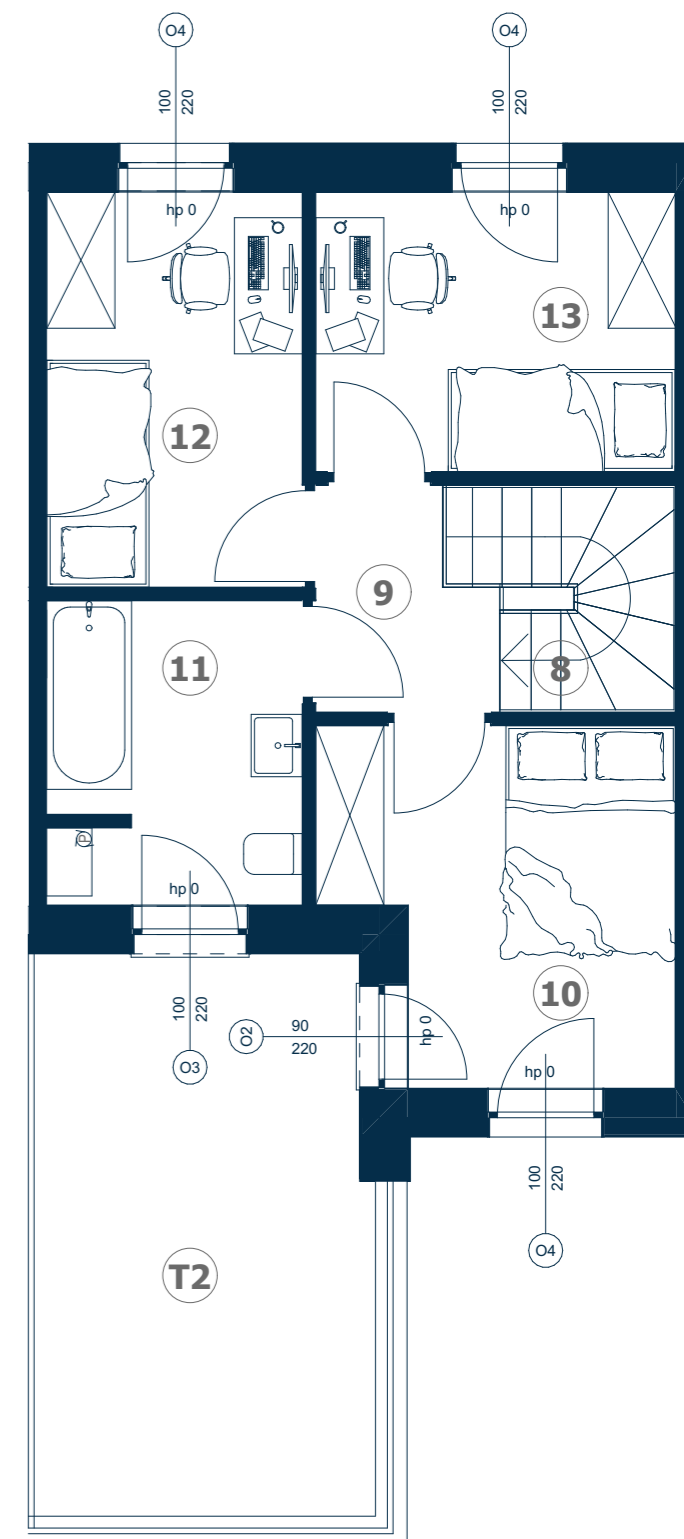
**LOKAL 6A: 86,77 m<sup>2</sup>**

4P+AK

działka: ok. 160 m<sup>2</sup>



**PARTER**  
**52,18 m<sup>2</sup>**



**I PIĘTRO**  
**34,59 m<sup>2</sup>**