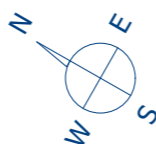
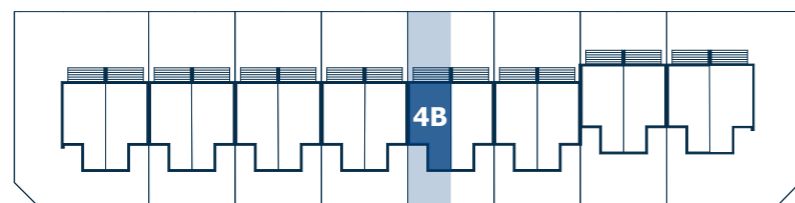




OSIEDLE Między Jeziorami



Kórnik
ul. Michałowskiego / Czołowska

ZESTAWIENIE POWIERZCHNI m²

| | |
|-----------------------------------|-----------------------|
| 1. Garaż | 15,01 m ² |
| 2. Wiatrołap | 3,75 m ² |
| 3. Korytarz | 1,78 m ² |
| 4. Wc | 1,89 m ² |
| 5. Pom.pomocnicze | 1,67 m ² |
| 6. Klatka schodowa | 1,39m ² |
| 7. Pokój dzienny + aneks kuchenny | 25,64 m ² |
| <hr/> | |
| 8. Korytarz | 2,79 m ² |
| 9. Klatka schodowa | 2,44 m ² |
| 10. Pokój 2 | 8,80 m ² |
| 11. Łazienka | 5,96 m ² |
| 12. Pokój 3 | 7,85 m ² |
| 13. Pokój 4 | 7,80 m ² |
| <hr/> | |
| T1. Taras 1 | 9,30 m ² |
| T2. Taras 2 | 14,53 m ² |
| <hr/> | |
| Ogródek | ok. 53 m ² |

Powyższe dane są poglądowe i mogą odbiegać od ostatecznego projektu realizacyjnego.

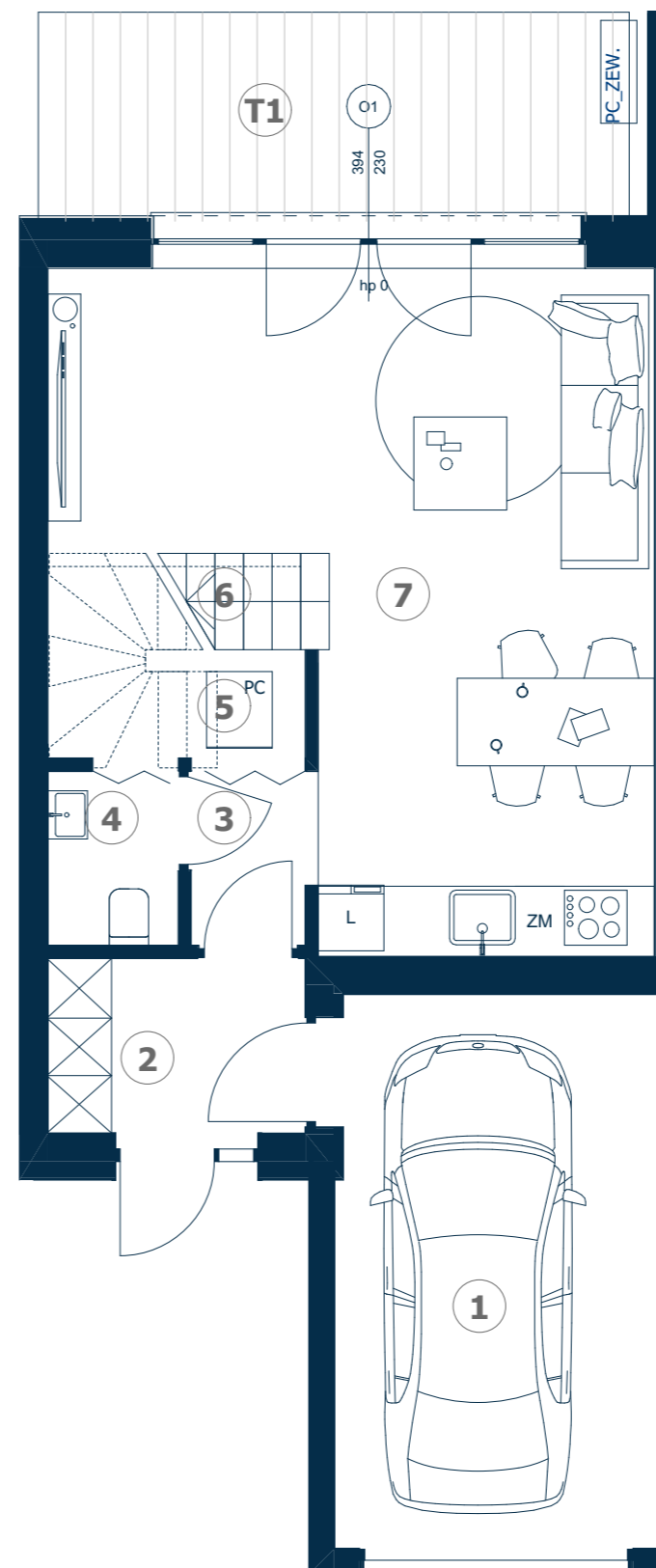
Standard wykończenia i wyposażenia budynku/lokalu: wskazane na rzutach przykładowe elementy wyposażenia budynku/lokalu, w szczególności: drzwi wewnętrzne, elementy armatury łazienkowej (umywalki, sedesy, brodziki, prysznicowe i inne) i kuchennej (zlewy,zmywarki, kuchenki i inne) służą wyłącznie wskazaniu miejsc, w których mogą one zostać zamontowane stosownie do planowanego rozmieszczenia instalacji w budynku/lokalu.

Lokal jest samodzielnym lokalem mieszkalnym.

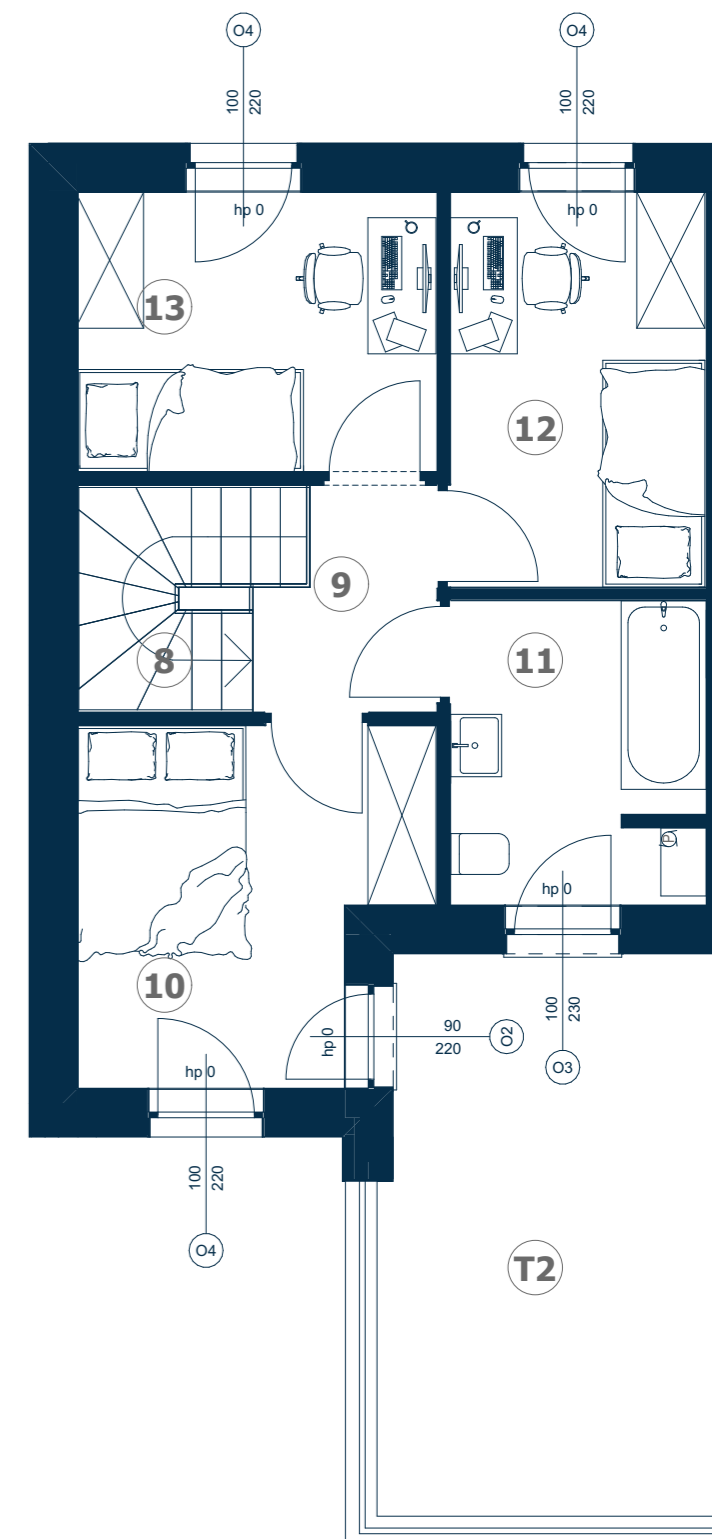
LOKAL 4B: 86,77 m²

4P+AK

działka: ok. 160 m²



PARTER
52,18 m²



I PIĘTRO
34,59 m²