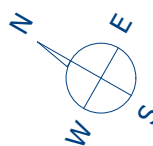
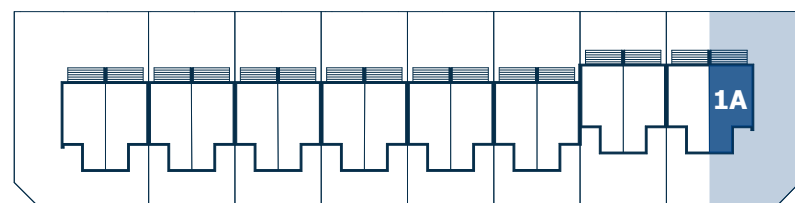




## OSIEDLE Między jeziorami



Kórnik  
ul. Michałowskiego / Czołowska

### ZESTAWIENIE POWIERZCHNI m<sup>2</sup>

1. Garaż	15,01 m <sup>2</sup>
2. Wiatrołap	3,15 m <sup>2</sup>
3. Korytarz	1,53 m <sup>2</sup>
4. Wc	1,60 m <sup>2</sup>
5. Pom.pomocnicze	1,20 m <sup>2</sup>
6. Klatka schodowa	1,38 m <sup>2</sup>
7. Pokój dzienny + aneks kuchenny	26,71 m <sup>2</sup>
<hr/>	
8. Klatka schodowa	2,40 m <sup>2</sup>
9. Korytarz	2,39 m <sup>2</sup>
10. Pokój 2	7,81 m <sup>2</sup>
11. Łazienka	5,07 m <sup>2</sup>
12. Pokój 3	9,94 m <sup>2</sup>
13. Pokój 4	7,77 m <sup>2</sup>
<hr/>	
T1. Taras 1	9,30 m <sup>2</sup>
T2. Taras 2	14,53 m <sup>2</sup>
<hr/>	
Ogródek	ok. 211 m <sup>2</sup>

Powyższe dane są poglądowe i mogą odbiegać od ostatecznego projektu realizacyjnego.

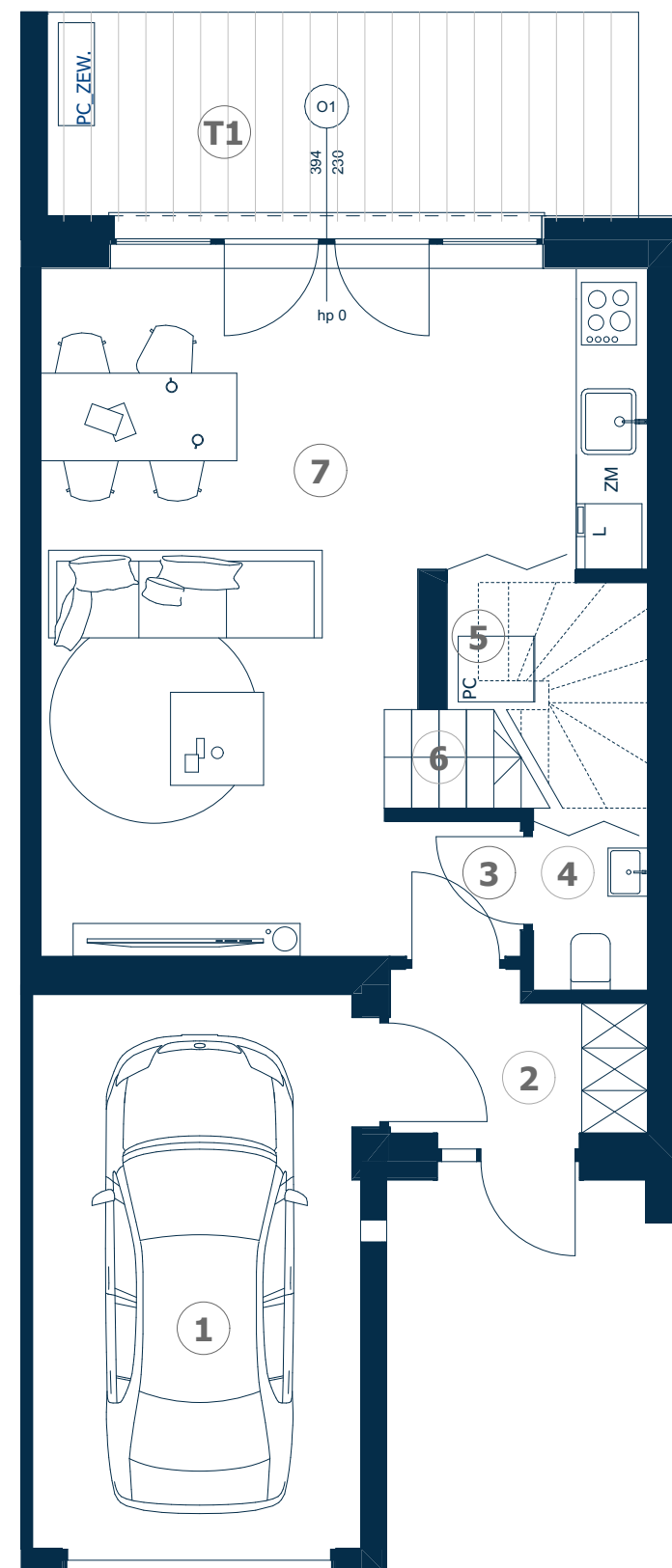
Standard wykończenia i wyposażenia budynku/lokalu: wskazane na rzutach przykładowe elementy wyposażenia budynku/lokalu, w szczególności: drzwi wewnętrzne, elementy armatury łazienkowej (umywalki, sedesy, brodziki, prysznicowe i inne) i kuchennej (zlewy, zmywarki, kuchenki i inne) służą wyłącznie wskazaniu miejsc, w których mogą one zostać zamontowane stosownie do planowanego rozmieszczenia instalacji w budynku/lokalu.

Lokal jest samodzielnym lokalem mieszkalnym.

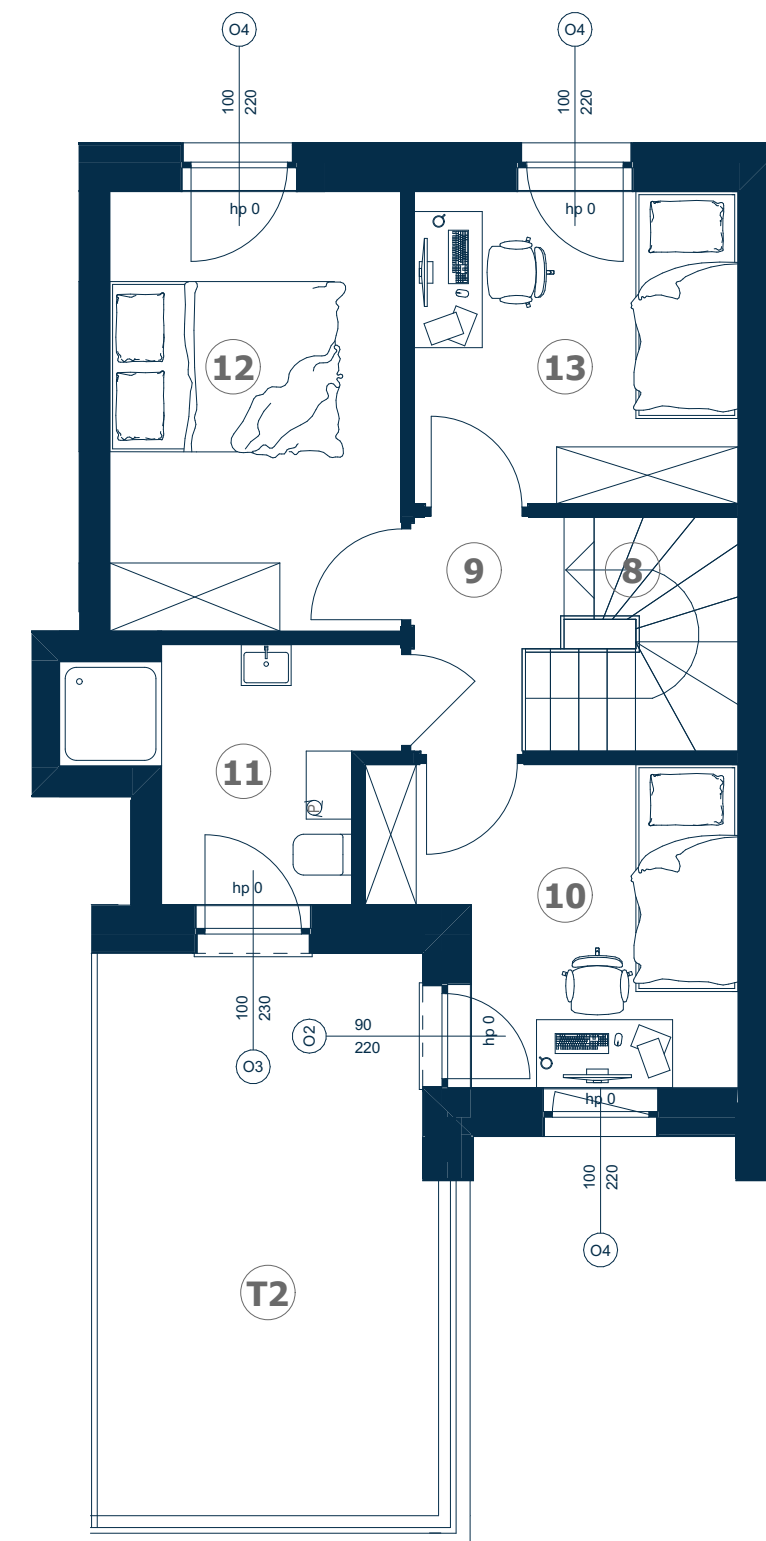
**LOKAL 1A: 85,96 m<sup>2</sup>**

4P+AK

działka: ok. 324 m<sup>2</sup>



**PARTER**  
**51,60 m<sup>2</sup>**



**I PIĘTRO**  
**34,36 m<sup>2</sup>**